

MANUAL DE CONFIGURACIÓN SIPURA – LYNKSYS

Ipontehablar ha diseñado esta guía para ayudar a configurar los equipos Sipura o Linksys. de todas aquellas personas que están interesadas en adquirir unos de nuestros planes para realizar llamadas internacionales, nacionales, celulares y locales.

Configuración Linksys:

Conecte el Linksys en su red, luego conecte un teléfono en cualquiera de los puertos telefónicos del Linksys (línea 1 ó línea 2), luego marque ****** (cuatros asteriscos)** escuchara un mensaje en ingles, a continuación marcamos **110 #** para averiguar la dirección IP que tiene el Linksys (escribala Ej:192.168.1.45). Ingrese al navegador desde cualquier PC y digite la dirección IP que anoto con anterioridad. (**Ver Figura1. Accediendo al Linksys**)

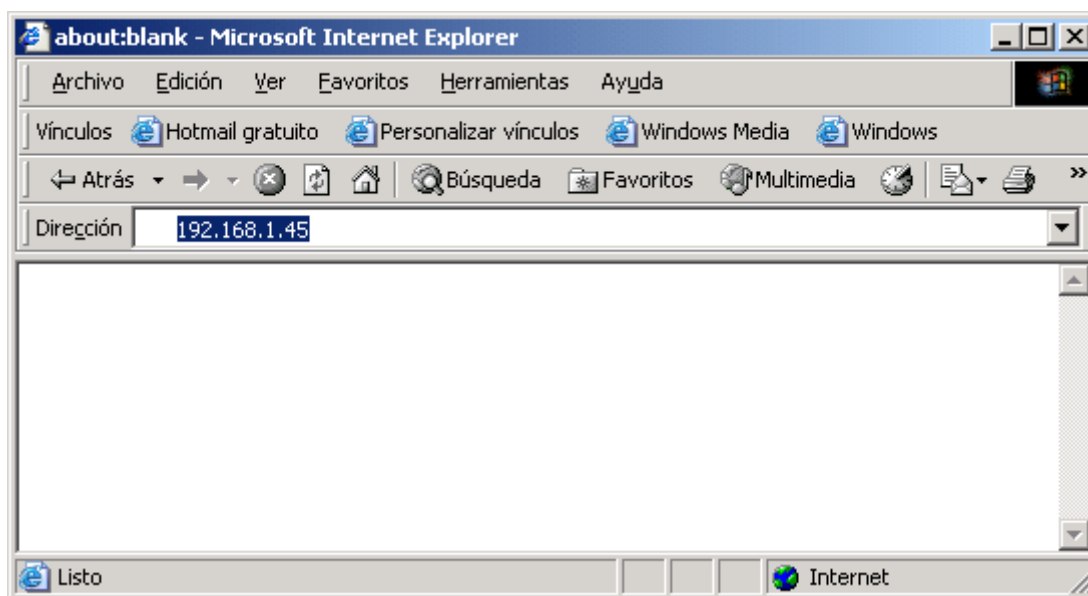


Figura 1. Accediendo al Linksys

Cuando ingreso al menú de configuración del adaptador haga clic en **Admin Login**, luego clic en **Advance view** y seleccione **línea 1**. (Ver **Figura 2. Modulo Administrativo**)

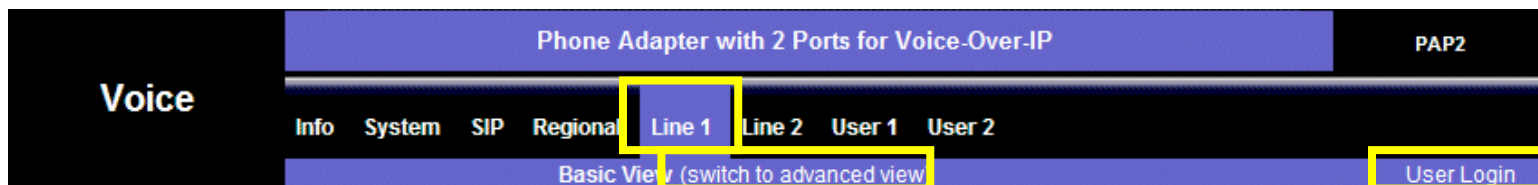


Figura 2. Modulo Administrativo

En cada un de los siguientes parámetros ingrese el valor correspondiente de acuerdo a lo mostrado en la **Figura 3. Parámetros**

Figura 3. Parámetros.

Ingrese el numero de la cuenta y la contraseña. (Ver **Figura 4. Login - Password**)

Figura 4. Login - Password

Ahora baje hasta parametro Dial Plan y remplace el valor por: (<:>xxxxxx.)
**Desde el telefono se marca: PAIS+AREA+TELEFONO, por ejemplo si
deseas marcar a Miami USA: 1 305 3733949**

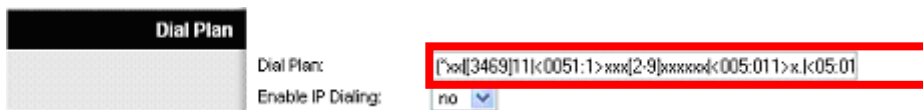
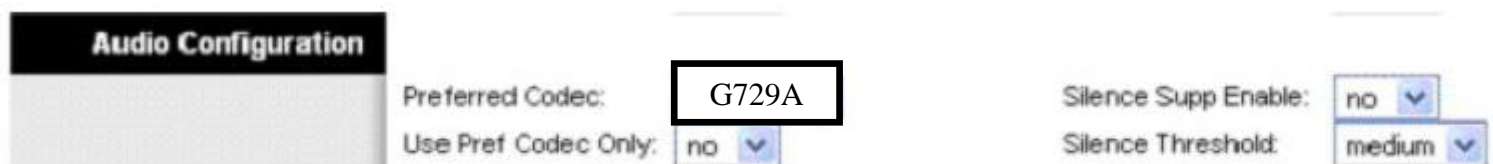


Figura 5. Plan de Numeración

NOTA: Dependiendo del lugar donde te encuentres (Colombia, Otros paises), tenemos varias opciones para tu plan de marcación, si deseas ayuda te puedes comunicar a ipontehablar@gmail.com

Super importante colocar el codec G729A como primera opción.



Dirijase al final de la pagina y oprima el boton **Save Settings**.



Figura 6. Guardar Configuración

**AHORA SELECCIONE LA LÍNEA 2 Y CONFIGURELA DE LA MISMA
MANERA COMO ACABO DE CONFIGURAR LA LÍNEA 1.**



Figura 2. Modulo Administrativo